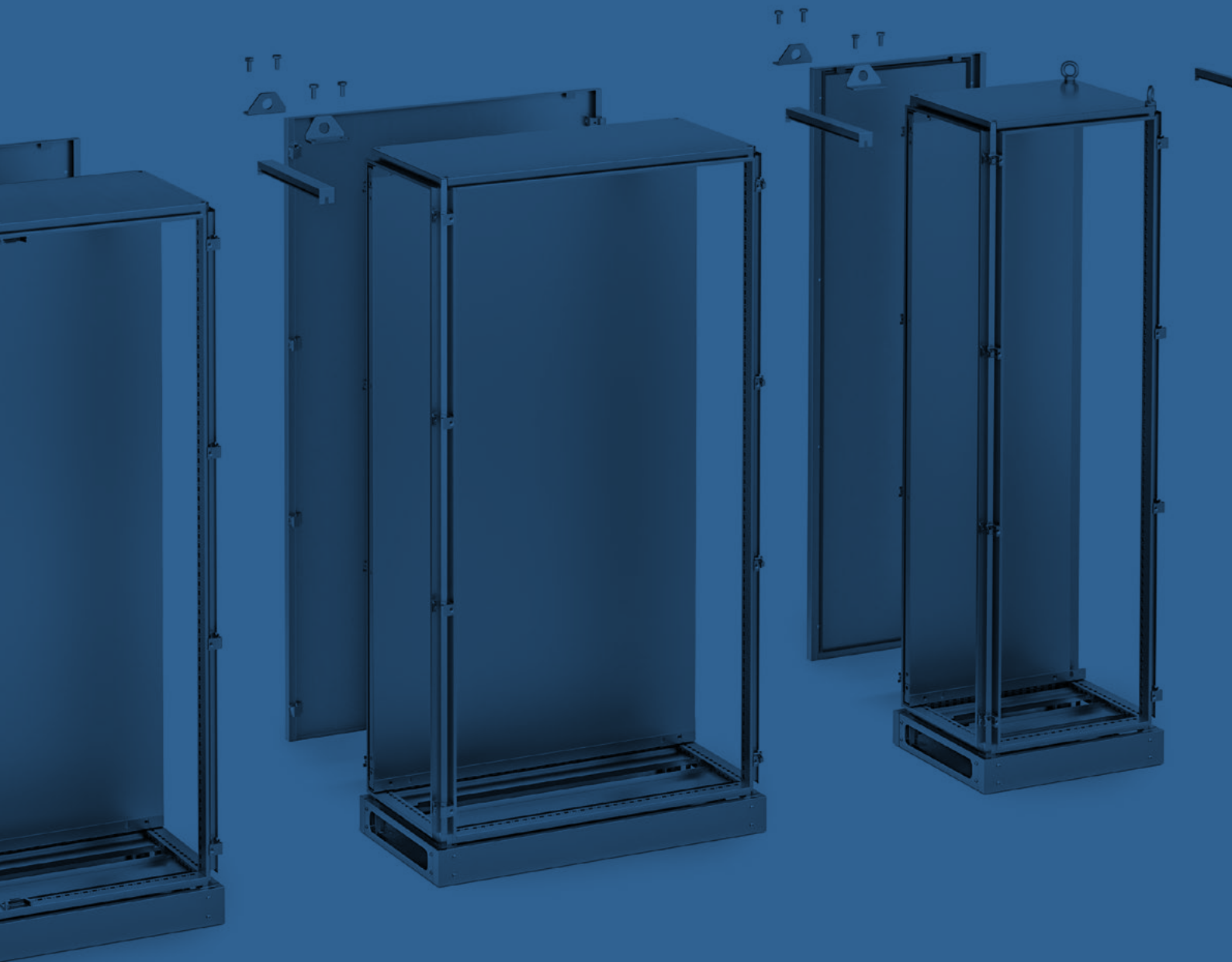


REIHENSCHALTSCHRÄNKE

Baureihe mit aus Edelstahl gefertigten Reihenschaltschränken, die ideal sind als Stroms Schalt- und Verteilerschränke. Sie sind sehr vielseitig und können je nach Kundenanforderung auf zahlreiche Arten ausgerüstet und mit Zubehör bestückt werden, was unendliche Zusammenstellungsmöglichkeiten erlaubt.



- 68 REIHENSCHALTSCHRANK,
BASISMODELL
MODELL AZ
- 70 REIHENSCHALTSCHRANK MIT
TÜR AUS LEXAN
MODELL AZV
- 72 REIHENSCHALTSCHRANK
MIT TÜR AUS LEXAN UND
MODULAREN PANEELN
MODELL AZMV
- 74 VERDRAHTUNG SCHRANK
MODELL AZRC
- 76 ERHÄLTliches ZUBEHÖR



TECHNISCHE PLUSPUNKTE

Montageplatte mit Rollen auf Schienen, in der Tiefe verstellbar und von der Seite herausziehbar.

Verstärkungsrahmen an der Tür.

Sehr große Flexibilität und Anpassungsfähigkeit des Produkts an verschiedene modulare Zusammenstellungen.

Ausführung mit zwei Türen ohne Mittelleiste in Schutzart IP66 möglich.

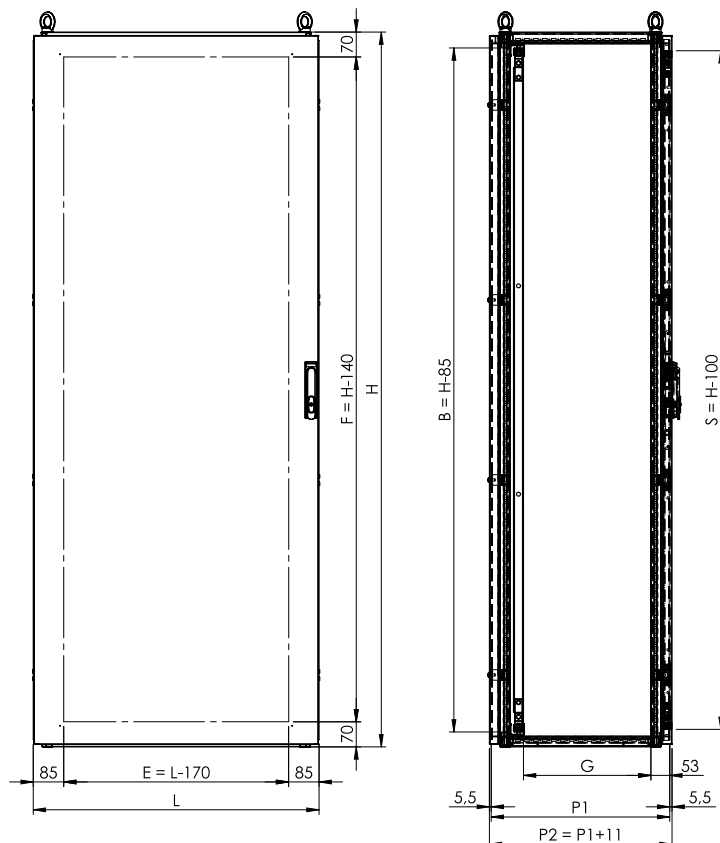
Umkehrbarkeit der Fronttüren und Möglichkeit, die eingeschraubten Seitenwände auszutauschen.

UL-Zertifizierung für Standard-, Spezial- und Reihenprodukte.

REIHENSCHALTSCHRANK BASISSTRUKTUR

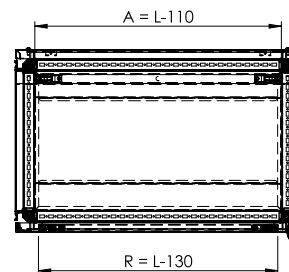
AZ

Die Baureihe der Reihenschaltschränke IRINOX aus Edelstahl AISI 304L besteht aus erweiterbaren Strukturen, die für einzelne Anwendungen oder als Mehrfachkombinationen vorgerüstet sind. Das Basismodul mit geschlossener Tür ist die Ausgangsstruktur, die auch zum Anbringen verschiedener Ausstattungen verwendet wird. Die Vielseitigkeit und die einfache Montage ermöglichen die Umkehrung der Fronttüren und den Austausch der verschraubten Seitenwände. Montageplatte 25/10 FeZn.



P1= Nenntiefe
P2= Tatsächliche Tiefe

L = B (Breite)
H = H (Höhe)
P = T (Tiefe)



ZERTIFIZIERUNGEN

Serienmäßig

IP66

Auf Anfrage

Einzeltür: IP69K

Gesamte Produktpalette: UL-CSA



TECHNISCHE DATEN

Mindestmaße	B= 200 mm H= 1200 mm T= 200 mm
Höchstmaße	Einzeltür: B= 1200 mm H= 2200 mm T= 1000 mm Doppeltür: B= 2000 mm H= 2200 mm T= 1000 mm
Maßabstand	50 mm
Nutzfläche Tür	E= B- 170 mm F= H- 140 mm
Montageplatte	Zum seitlich Einschieben, A= B- 110 mm B= H- 85 mm
Nutztiefe	G= Nenntiefe-150 (für einzelne Tür) G= Nenntiefe-160 (für zwei Türen ohne Mittelleiste)
Abstand Befestigung Schrank	Position Dreiwege M12 an Dach und Boden: B- 80 mm Nenntiefe - 80 mm Bodenbefestigung M10 mit Sockelfüßen B- 127 mm T- 127 mm

TECHNISCHE BESCHREIBUNG

Stahltyp	AISI 304L Scotch-Brite
Materialstärken	Verkleidung 1,5 mm
Türstärke	1,5 mm
Tür	Tür geschlossen, Innenscharnier, reversibel
Türbefestigung	Mit Scharnieren, mit Rahmen für B ≥ 550 mm
Türöffnungswinkel	115°
Türrahmen	R= T Nenntiefe-130 S= H-100 gelochtes Rohr 20 mm x 20 mm montiert mit Stiftschrauben und Winkelverbindung für Erdung
Verschlussystem	Versenkbarer Drehgriff
Rückseite Schrank	Stärke 1,5 mm angeschraubt
Seitenteile	Nicht vorhanden, einfach, doppelt
Dachblech	Abnehmbar mit Rahmen für T ≥ 650 mm
Schranksboden	Mit abnehmbaren, kombinierbaren Kabelführungsplatten
Montageplatte	FeZn 2,5 mm einzeln bis zu B= 1400mm
Dichtung	Polyurethan

MÖGLICHE SONDERAUSFÜHRUNGEN

Material	AISI 316L, A316 Titan
Bearbeitung	SN Satiniert, Lackieren, Mikrokugelstrahlen, Passivieren
Materialstärken	2 mm
Tür	Scharniere rechts, angeschraubt
Rückseite Schrank	Mit Scharnieren links oder rechts
Seitenteile	Verkleidungspaneele angeschraubt, mit T ≥ 650 mm mit Verstärkungsrahmen, der bei der Bestellung anzufordern ist. <ul style="list-style-type: none"> • Struktur mit Seitenwänden: B total=B+7 • Material A304L oder A316L Stärke 1,5 mm • Montageplatte Standard B-110, Montageplatte mit verminderter Breite B-55, Montageplatte mit Gesamtbreite B-0 • Montageplatte Standard mit Fronteinbau
Montageplatte	
Dichtung	Silikon bis H 2000 mm
Anwendung Schwenkarm	Innenverstärkung auf der Höhe des Winkels, kann am Dach oder seitlich angebracht werden
Bauteile auf Anfrage	Transportösen A316, Schrauben A316

Produktzubehör

- / Regendach
- / Staubdichtes Dach 30°
- / Aufsatzmodul
- / Sockel
- / Gestell
- / Füße
- / Räder
- / Schutzfenster
- / Schaltpult
- / Innertür
- / Fester oder drehbarer 19"-Rackhalter
- / Schaltplantaschen
- / Klappbare Ablageflächen
- / Mehrfachzusammenstellung
- / Wandbefestigungshalter
- / Vorgelochter Montagesteg für Tür
- / Vorgelochte Tragschiene für Kabeleinführung
- / Horizontale vorgelochte Montageschiene
- / Vertikale vorgelochte Montageschiene
- / Schwerlastmontageschiene
- / Halter für LEDs und Türpositionsschalter
- / Halter für Versorgungsspannungsgerät
- / Trennwand vertikal und horizontal

Für andere Zubehörteile im Abschnitt „SPEZIELLES ZUBEHÖR“ nachschlagen.

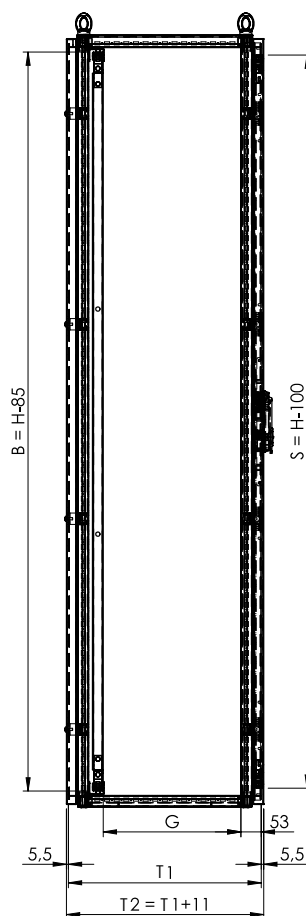
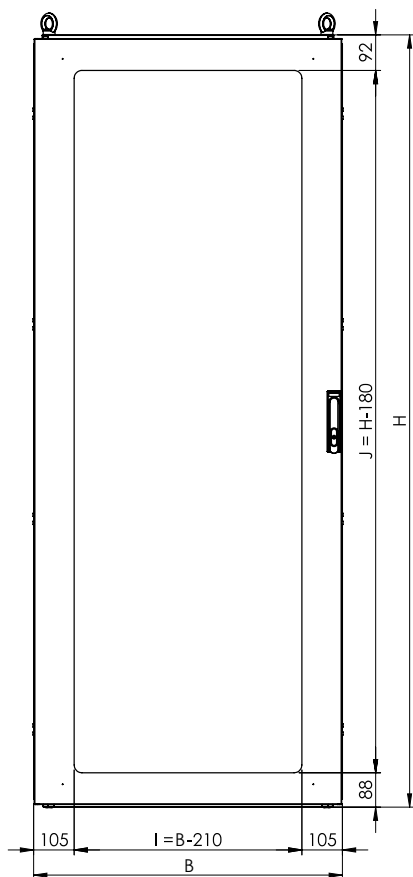


REIHENSCHALTSCHRÄNKE

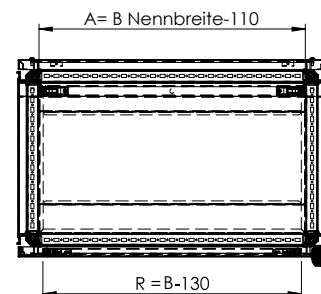
REIHENSCHALTSCHRANK MIT TÜR AUS LEXAN

AZV

Reihenschaltschranke AZV aus Edelstahl AISI 304L
mit transparenten Türen aus Lexan.
Montageplatte 25/10 FeZn.



P1= Nenntiefe
P2= Tatsächliche Tiefe



ZERTIFIZIERUNGEN

Serienmäßig

IP66

Auf Anfrage

Einzeltür: IP69K

Gesamte Produktpalette: UL-CSA



N° file E231227

TECHNISCHE DATEN

Mindestmaße	B= 200 mm H= 1200 mm T= 200 mm
Höchstmaße	Einzeltür: B= 1200 mm H= 2200 mm T= 1000 mm Doppeltür: B= 2000 mm H= 2200 mm T= 1000 mm
Maßabstand	50 mm
Maße Lexan-Sichtscheibe	I= B- 210 mm J= H- 180 mm
Montageplatte	Seiteneinbau A= B- 110 mm B= H- 85 mm
Nutztiefe	G= T Nenntiefe-150 (für einzelne Tür) G= T Nenntiefe-160 (für zwei Türen ohne Mittelleiste)
Abstand Befestigung Schrank	Position M12-Buchsen: B- 80 mm T Nenntiefe - 80 mm Bodenbefestigung M10 mit Sockelfüßen B- 127 mm T- 127 mm

TECHNISCHE BESCHREIBUNG

Stahltyp	AISI 304L Scotch-Brite
Materialstärken	Verkleidung 1,5 mm
Türstärke	1,5 mm
Tür	Lexan, Innenscharnier, reversibel
Türbefestigung	Mit Scharnieren, mit Rahmen für B ≥ 550 mm
Türöffnungswinkel	115°
Türrahmen	Gelochtes Rohr 20 mm x 20 mm montiert mit Stiftschrauben und Winkelverbindung für Erdung. R= T Nenntiefe-130 S= H-100
Verschlussystem	Versenkbarer Drehgriff
Rückseite Schrank	Stärke 1,5 mm angeschraubt
Seitenteile	Nicht vorhanden, einfach, doppelt
Dachblech	Abnehmbar mit Rahmen für T ≥ 650 mm
Schrankboden	Mit abnehmbaren Kabeleinführungsplatten, ohne Dichtung
Montageplatte	FeZn 2,5 mm
Dichtung	Polyurethan

MÖGLICHE SONDERAUSFÜHRUNGEN

Material	AISI 316L, A316 Titan
Bearbeitung	SN Satiniert, Lackieren, Mikrokugelstrahlen, Passivieren
Materialstärken	2 mm
Tür	Scharniere rechts, angeschraubt, Glas 3+3
Maße Lexan-Sichtscheibe	Kann nach Maß verkleinert werden
Rückseite Schrank	Mit Scharnieren links oder rechts
Seitenteile	Verkleidungspaneele angeschraubt, mit T ≥ 650 mm mit Verstärkungsrahmen • Material A304L oder A316L Stärke 1,5 mm
Montageplatte	• Montageplatte Standard B-110, Montageplatte mit verminderter Breite B-55, Montageplatte mit Gesamtbreite B-0 • Montageplatte Standard mit Fronteinbau
Dichtung	Silikon bis H 2000 mm
Anwendung Schwenkarm	Innenverstärkung auf der Höhe des Winkels, kann am Dach oder seitlich angebracht werden
Bauteile auf Anfrage	Transportösen A316, Schrauben A316

Produktzubehör

- / Regendach
- / Staubdichtes Dach 30°
- / Aufsatzmodul
- / Sockel
- / Gestell
- / Füße
- / Räder
- / Schutzfenster
- / Schaltpult
- / Innertür
- / Fester oder drehbarer 19"-Rackhalter
- / Türverriegelung mit Stangen
- / Wandbefestigungshalter
- / Vorgelochter Montagesteg für Tür
- / Vorgelochte Tragschiene für Kabeleinführung
- / Horizontale vorgelochte Montageschiene
- / Vertikale vorgelochte Montageschiene
- / Schwerlastmontageschiene
- / Halter für LEDs und Türpositionsschalter
- / Halter für Versorgungsspannungsgerät
- / Trennwand vertikal und horizontal

Für andere Zubehörteile im Abschnitt „SPEZIELLES ZUBEHÖR“ nachschlagen.

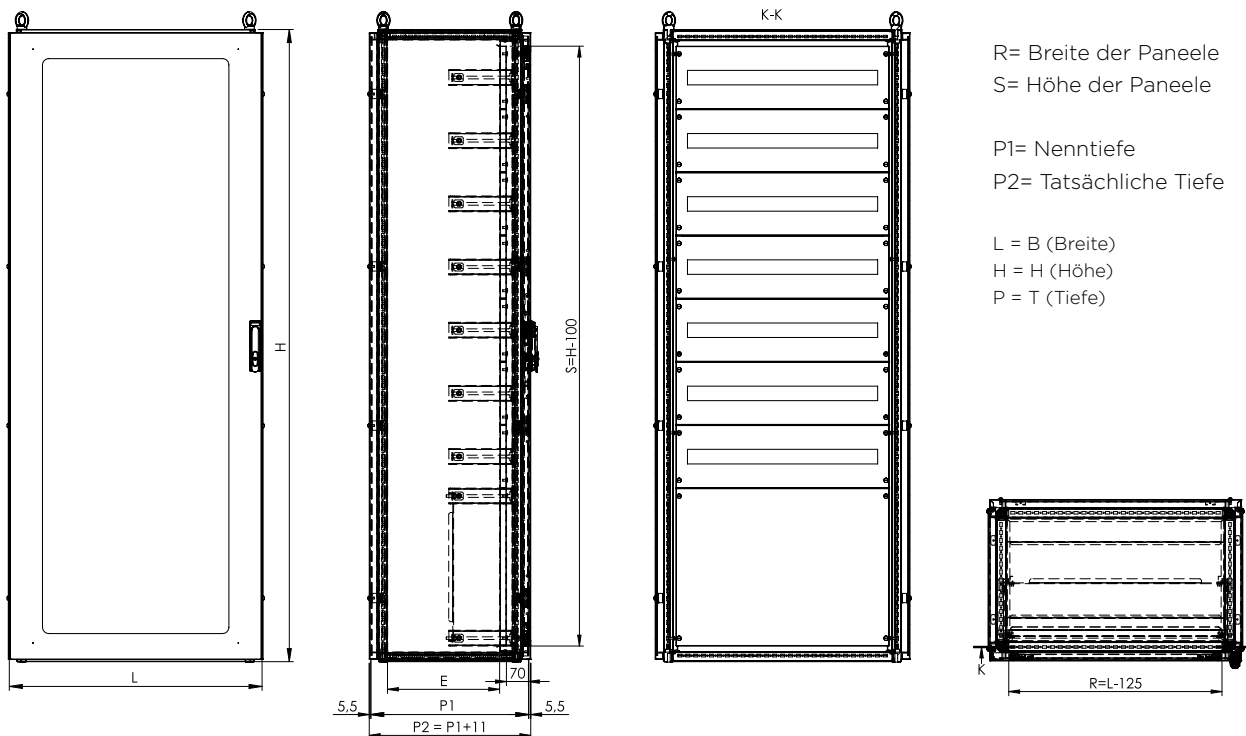


REIHENSCHALTSCHRÄNKE

REIHENSCHALTSCHRANK MIT TÜR AUS LEXAN UND MODULAREN PANEELN **AZMV**

Das Modell AZMV besteht aus einer Ausgangsstruktur AZV, an die modulare Paneele hinzugefügt wurden.

Die modularen Paneele können geschlossen sein oder Schlitze haben und verfügen über einstellbare Halter für die Profilleiste für DIN-Tragschiene oder entsprechende Montageplatten.



ZERTIFIZIERUNGEN

Serienmäßig

IP66

Auf Anfrage

Einzeltür: IP69K

Gesamte Produktpalette: UL-CSA



N° file E231227

TECHNISCHE DATEN

Mindestmaße	B= 200 mm H= 1200 mm T= 200 mm
Höchstmaße	B= 1000 mm H= 2200 mm T= 1000 mm
Maßabstand	50 mm
Maße Lexan-Sichtscheibe	B- 210 mm H- 180 mm
Vordere Nutztiefe	T Nenntiefe - 70 mm
Hintere Nutztiefe	E= T Nenntiefe - 145 mm
Abstand Befestigung Schrank	Position Dreiweg M12 an Dach und Boden: B- 80 mm T Nenntiefe - 80 mm Bodenbefestigung M10 mit Sockelfüßen: B- 127 mm T- 127 mm
Einstellung DIN-Tragschienen	145 mm

TECHNISCHE BESCHREIBUNG

Stahltyp	AISI 304L Scotch-Brite
Materialstärken	Außenverkleidung 1,5 mm, modulare Verkleidung 1,2 mm
Türstärke	1,5 mm
Tür	Tür aus Lexan, Innenscharnier, reversibel
Türbefestigung	Mit Scharnieren, mit Rahmen für B ≥ 550 mm
Türöffnungswinkel	115°
Türrahmen	R= T Nenntiefe- 130 S= H-100 gelochtes Rohr 20 mm x 20 mm montiert mit Stiftschrauben und Winkelverbindung für Erdung
Verschlussystem	Versenkbarer Drehgriff
Rückseite Schrank	Stärke 1,5 mm angeschraubt
Seitenteile	Nicht vorhanden, einfach, doppelt
Dachblech	Abnehmbar mit Rahmen für T ≥ 650 mm
Schrankboden	Mit abnehmbaren Kabeleinführungsplatten ohne Dichtung
Montageplatte	Auf Anfrage für Modularpaneele aus FeZn 2,5 mm
Modularpaneele	Geschlossen oder mit Schlitzen, Stärke 1,2 mm Paneelebreite R= Nennbreite- 125
Dichtung	Polyurethan

MÖGLICHE SONDERAUSFÜHRUNGEN

Material	AISI 316L, A316 Titan
Bearbeitung	SN Satiniert, Lackieren, Mikrokugelstrahlen, Passivieren
Materialstärken	2 mm
Tür	Scharniere rechts, angeschraubt, geschlossen, Glas 3+3 R= Nennbreite- 100 Zu beachten ist, dass 'H Modularpaneele' gleich 'Nennhöhe des Schrank' -100 mm.
Kombination Abmessungen der Modularpaneele	Geschlossene Paneele oder Paneele mit Schlitz, angeschraubt oder mit Scharnieren, angeschraubt oder mit Scharnieren und mit Verschluss, mit Profilleisten für DIN-Tragschiene oder mit entsprechender Montageplatte FeZn Stärke 2,5 mm, Hauptschaltergehäuse
Seitenteile	Verkleidungspaneele angeschraubt, mit T ≥ 650 mm mit Verstärkungsrahmen • Material A304L oder A316L Stärke 1,5 mm
Montageplatte	• Montageplatte Standard B-110, Montageplatte mit verminderter Breite B-55, Montageplatte mit Gesamtbreite B-0 • Montageplatte Standard mit Fronteinbau
Dichtung	Silikon bis H 2000 mm
Anwendung Schwenkarm	Innenverstärkung auf der Höhe des Winkels, kann am Dach oder seitlich angebracht werden
Bauteile auf Anfrage	Transportösen A316, Schrauben A316

Produktzubehör

- / Regendach
- / Staubdichtes Dach 30°
- / Aufsatzmodul
- / Sockel
- / Gestell
- / Füße
- / Räder
- / Schutzfenster
- / Schaltpult
- / Wandbefestigungshalter
- / Vorgelochter Montagesteg für Tür
- / Vorgelochte Tragschiene für Kabeleinführung
- / Horizontale vorgelochte Montagेशchiene
- / Vertikale vorgelochte Montagेशchiene
- / Schwerlastmontageschiene
- / Halter für LEDs und Türpositionsschalter

Für andere Zubehörteile im Abschnitt „SPEZIELLES ZUBEHÖR“ nachschlagen.

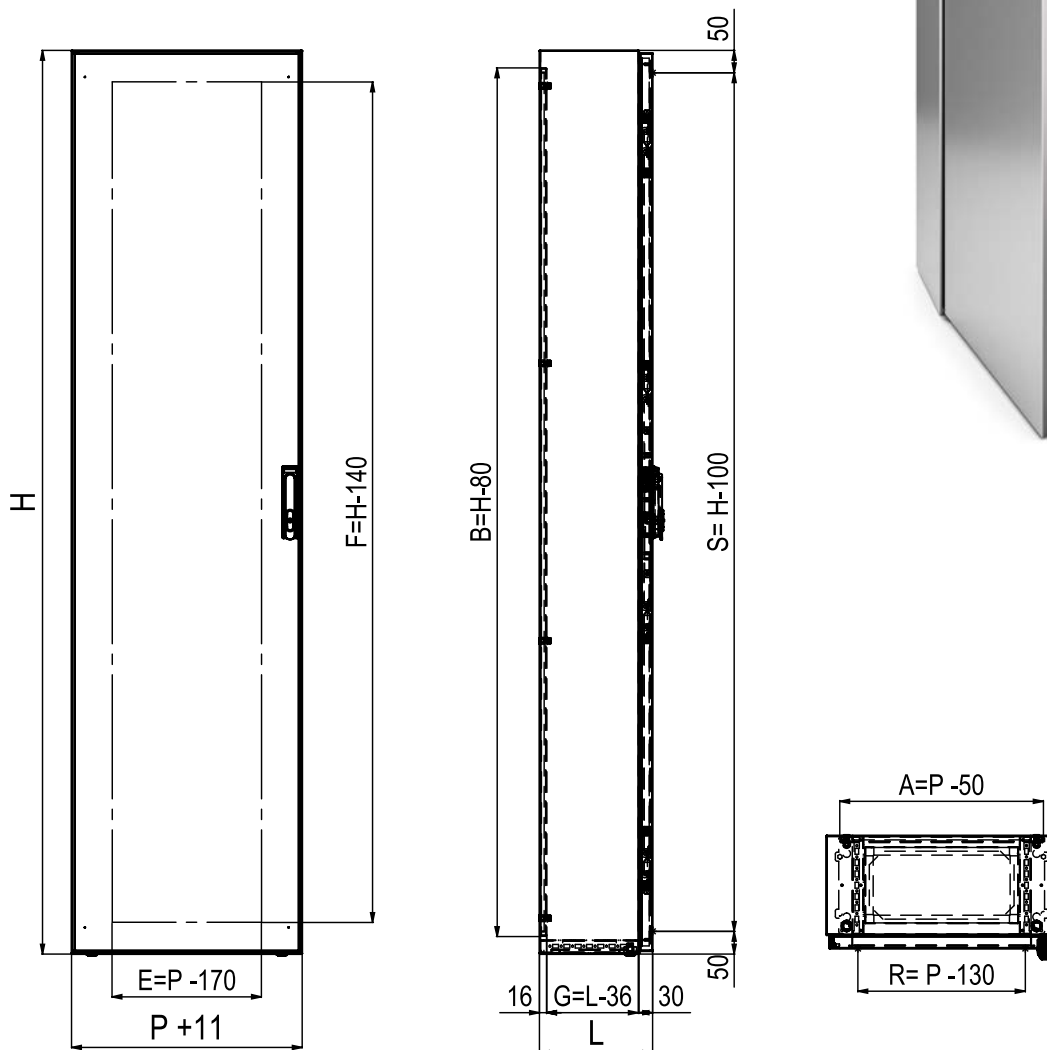


VERDRAHTUNG SCHRANK AZRC

Der verdrahtung Schrank Modell AZRC, ist das Modul für den Anfang oder das Ende der Reihe, und es ist geeignet für den Auf-/Abstieg der Stromkabel.

Gefertigt aus Edelstahl AISI 304L.

Die Montageplatte aus FeZn trennt es von den Schränken, mit denen es kombiniert wird.



L = B (Breite)
H = H (Höhe)
P = T (Tiefe)

ZERTIFIZIERUNGEN



Serienmäßig	IP66
Auf Anfrage	IP69K - UL/CSA

TECHNISCHE DATEN

Mindestmaße	B= 200 mm T= 300 mm H= 1200 mm
Höchstmaße	B= 300 mm T= 1000 mm H= 2200 mm
Maßabstand	50 mm
Nutzfläche Tür	E= T Nenntiefe- 170 mm F= H- 140 mm
Montageplatte	A= T Nenntiefe- 50 S= Nennhöhe- 80
Nutztiefe	G= B- 36
Abstand Befestigung Schrank	M6 für die Befestigung am Schrank AZ, variabel je nach Höhe. M12 mit Befestigung am Boden, Seite Tür -50. M10 mit Befestigung am Fußboden mit Füßen Sockel, Seite Tür: B- 52,5 mm P=T Nenntiefe- 127 mm

TECHNISCHE BESCHREIBUNG

Stahltyp	AISI 304L Scotch-Brite
Materialstärken	1,5 mm
Türstärke	1,5 mm
Tür	Geschlossen, Innenscharnier, reversibel
Türbefestigung	Mit Scharnieren, mit Rahmen für B ≥ 550 mm
Türöffnungswinkel	115°
Türrahmen	Gelochtes Rohr 20 mm x 20 mm montiert mit Stiftschrauben und Winkelverbindung für Erdung R= T Nenntiefe-130 S= H-100
Verschlussystem	Versenkbarer Drehgriff
Wandstärke	1,5 mm
Rückseite Schrank	Gelocht zum Durchführen der Kabel, Befestigung an der Struktur AZ
Schrankboden	Flache Kabeleinführungsplatte komplett mit Polyurethandichtung
Montageplatte	FeZn 2,5 mm
Dichtung	Polyurethan

MÖGLICHE SONDERAUSFÜHRUNGEN

Material	AISI 316L, A316 Titan
Bearbeitung	SN Satiniert, Lackieren, Mikrokugelstrahlen, Passivieren
Materialstärken	2 mm
Tür	Scharniere rechts, angeschraubt
Montageplatte	Material A304L oder A316L 1,5 mm
Dichtung	Silikon bis H 2000 mm
Bauteile auf Anfrage	Transportösen A316, Schrauben A316

Produktzubehör

- / Regendach
- / Staubdichtes Dach 30°
- / Aufsatzmodul
- / Sockel
- / Gestell
- / Füße
- / Räder
- / Schutzfenster
- / Schaltpult
- / Wandbefestigungshalter
- / Vorgelochter Montagesteg für Tür
- / Vorgelochte Tragschiene für Kabeleinführung
- / Horizontale vorgelochte Montageschiene
- / Vertikale vorgelochte Montageschiene
- / Schwerlastmontageschiene
- / Halter für LEDs und Türpositionsschalter

Für andere Zubehörteile im Abschnitt „SPEZIELLES ZUBEHÖR“ nachschlagen.



ERHÄLTliches ZUBEHÖR

Eine große Auswahl an Zubehör ermöglicht es, jedes Standardmodell oder jedes kundenspezifische Modell so zu vervollständigen, dass es den spezifischen Anforderungen entspricht. Einige Zubehöerteile erfordern eine spezielle Bearbeitung des Schrankes, und ihre Verwendung kann zu einer Änderung der IP-Schutzart führen oder die Zertifizierungen beeinträchtigen. Muss beim Angebot/bei der Bestellung überprüft werden.

VERBINDUNGSBAUSATZ

Verschiedene Arten von Bausätzen, um mehrere Reihenschaltschränke miteinander zu verbinden, mit verschiedenen Möglichkeiten zur Konfiguration der Montageplatte.

In der Folge sind die Codes der Ersatzteile für die am häufigsten verwendeten Verbindungsbausätze angegeben, für die anderen Konfigurationen muss bei der Bestellung gefragt werden.

BAUSATZ ZUM VERBINDEN DER STRUKTUREN FÜR REIHENSCHALTSCHRÄNKE

Code	Beschreibung
AZKUA1800400009	Verbindungsbausatz Schaltschrank 180 40
AZKUA1800500009	Verbindungsbausatz Schaltschrank 180 50
AZKUA1800600007	Verbindungsbausatz Schaltschrank 180 60
AZKUA2000400012	Verbindungsbausatz Schaltschrank 200 40
AZKUA2000500008	Verbindungsbausatz Schaltschrank 200 50
AZKUA2000600010	Verbindungsbausatz Schaltschrank 200 60



Der Verbindungsbausatz enthält Folgendes:

- / Haken zum Verbinden der Strukturen (siehe Detailansicht D);
- / verschiedene Befestigungsschrauben;
- / Klebedichtung;
- / obere Abdichtung;
- / Hehebügel.

In der Tabelle sind die Verbindungen für die gebräuchlichsten Modelle angegeben. IRINOX kann Reihenschaltschränke mit Abstand 50 mm herstellen. Bitte die Abmessungen der zu verbindenden Module im Angebot und bei der Bestellung angeben.

VERBINDUNGSBAUSATZ FÜR PLATTEN UND REIHENSCHALTSCHRÄNKE

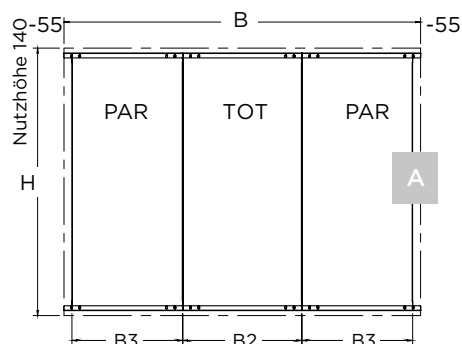
A Standardkonfiguration für nebeneinander befindliche Strukturen mit seitlichen Montageplatten mit reduzierter Breite und mittlerer Montageplatte mit ganzer Breite.

TOT = Montageplatte mit ganzer Breite

PAR = Seitenplatten mit reduzierter Breite

Der Verbindungsbausatz aus FeZn für Schränke AZ mit ganzer/reduzierter Montageplatte umfasst Folgendes:

- / Haken zum Verbinden der Strukturen (siehe Detailansicht D);
- / verschiedene Schrauben für die Verbindung der Platten;
- / obere Abdichtung;
- / Hebebügel;
- / Klebedichtung.

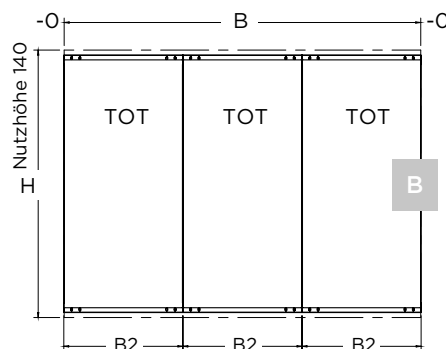


B Konfiguration auf Anfrage mit ganzer Montageplatte

TOT = Montageplatte mit ganzer Breite

Der Verbindungsbausatz aus FeZn für Schränke AZ mit ganzer Montageplatte umfasst Folgendes:

- / Haken zum Verbinden der Strukturen (siehe Detailansicht D);
- / verschiedene Schrauben für die Verbindung der Platten;
- / obere Abdichtung;
- / Hebebügel;
- / Klebedichtung.



Code Verbindungsbausatz A und B	Beschreibung
AZKUA1800400006	Verbindungsbausatz 180 40 Pi. Par/Tot
AZKUA1800500007	Verbindungsbausatz 180 50 Pi. Par/Tot
AZKUA1800600006	Verbindungsbausatz 180 60 Pi. Par/Tot
AZKUA2000400010	Verbindungsbausatz 200 40 Pi. Par/Tot
AZKUA2000500010	Verbindungsbausatz 200 50 Pi. Par/Tot
AZKUA2000600009	Verbindungsbausatz 200 60 Pi. Par/Tot

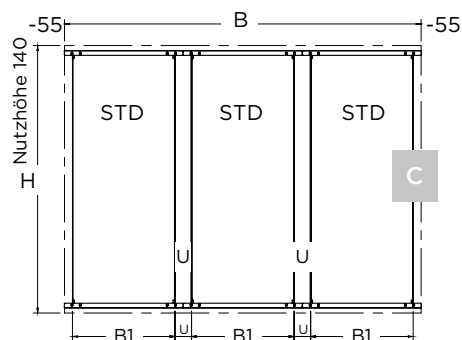
C Konfiguration auf Anfrage mit standardmäßiger unabhängiger Montageplatte

STD = Montageplatte (zum seitlichen Einschieben)

U = Verbindungsbausatz für Montageplatte

Der Verbindungsbausatz FeZn für Schränke AZ mit standardmäßiger, unabhängiger Montageplatte variiert je nach der Höhe des Schaltschranks (H= 1800 mm und H= 2000 mm) und umfasst Folgendes:

- / Verbindungsplatte B= 110 mm (U);
- / Haken zum Verbinden der Strukturen (siehe Detailansicht D);
- / verschiedene Schrauben für die Verbindung der Platten;
- / obere Abdichtung;
- / Hebebügel;
- / Klebedichtung.



Code Verbindungsbausatz C	Beschreibung
AZKUA1800400007	Verbindungsbausatz 180 40 Pi. Std
AZKUA1800500003	Verbindungsbausatz 180 50 Pi. Std
AZKUA1800600005	Verbindungsbausatz 180 60 Pi. Std
AZKUA2000400007	Verbindungsbausatz 200 40 Pi. Std
AZKUA2000500007	Verbindungsbausatz 200 50 Pi. Std
AZKUA2000600008	Verbindungsbausatz 200 60 Pi. Std

B1 = Breite der Struktur - 110 mm
B2 = Breite der Struktur
B3 = Breite der Struktur - 55 mm

In der Tabelle sind die Verbindungen für die gebräuchlichsten Modelle angegeben. IRINOX kann Reihenschaltschränke mit Abstand 50 mm herstellen. Bitte die Abmessungen der zu verbindenden Module im Angebot und bei der Bestellung angeben.

Die Zubehörteile müssen im Angebot und in der Bestellung immer angegeben werden.

KABELEINFÜHRUNGSPLATTEN

Kabeleinführungsplatte aus Edelstahl AISI 304L, geeignet für Anwendungen mit Kabelverschraubungen. Standardausführung mit flacher Platte, die auf Anfrage durch eine einzelne Schaumstoffplatte oder Moosgummi-Kabeleinführungsplatte ersetzt werden kann.



FLACHE KABELEINFÜHRUNGSPLATTE

(bestehend aus drei Teilen, die bereits in der Standardausstattung enthalten sind)



EINZELNE SCHAUMSTOFFPLATTE



MOOSGUMMI- KABELEINFÜHR- UNGSPLATTE

AUSSENAUSRÜSTUNGEN

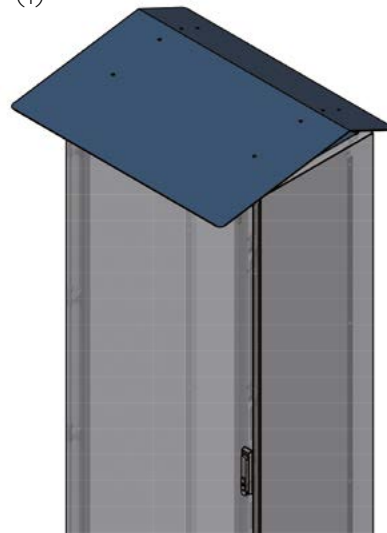
DÄCHER

Dach aus Edelstahl AISI 304L zur Vervollständigung der Anwendungen von Schaltschränken, die der Witterung ausgesetzt sind.

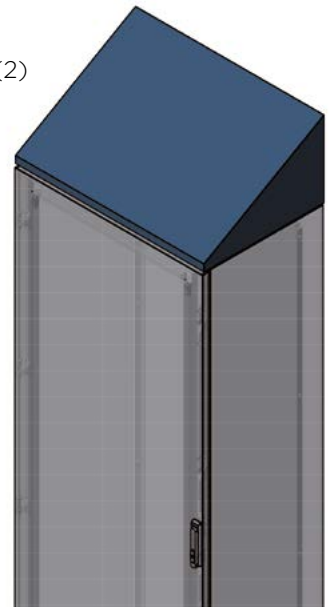
1. DACH RAIN: auf allen Seiten überstehend; bei nebeneinander zu platzierenden Kombinationen wird das Dach als Spezialausführung gefertigt.
2. DACH DUST: Staubdichte Ausführung mit 30°-Neigung (es sind verschiedene Neigungen möglich, muss beim Angebot/ bei der Bestellung überprüft werden). Bei nebeneinander zu platzierenden Kombinationen wird das Dach als Spezialausführung gefertigt.

Beide Modelle werden mit M12-Buchsen am Schaltschrank befestigt.

(1)



(2)



SOCKEL

Sockel aus Edelstahl AISI 304L, zum Aufstellen des Schrankes auf dem Boden, auf allen vier Seiten kontrollierbar und unten offen.

Jeder Sockel besteht aus 2 Paneelen (vorne/hinten) und zwei blinden Seitenplatten. Bei nebeneinander aufgestellten Schränken sind die Seitenpaneele des Sockels auf der Innenseite gelocht, um die Durchführung von Kabeln zwischen den Sockeln der Schränke zu ermöglichen.

Die Höhe des Standardsockels beträgt je nach Wunsch 100 mm oder 200 mm.

Position der Bohrungen $\varnothing 12$ für die Verankerung des Sockels:

B (Außenmaß Struktur) - 127 mm

T (Außenmaß Struktur) - 127 mm



SOCKELBODEN

Angeschraubtes Abschlussblech aus Edelstahl AISI 304L.

*Der Sockelboden enthält standardmäßig die Moosgummi-Kabeleinführungsplatte.



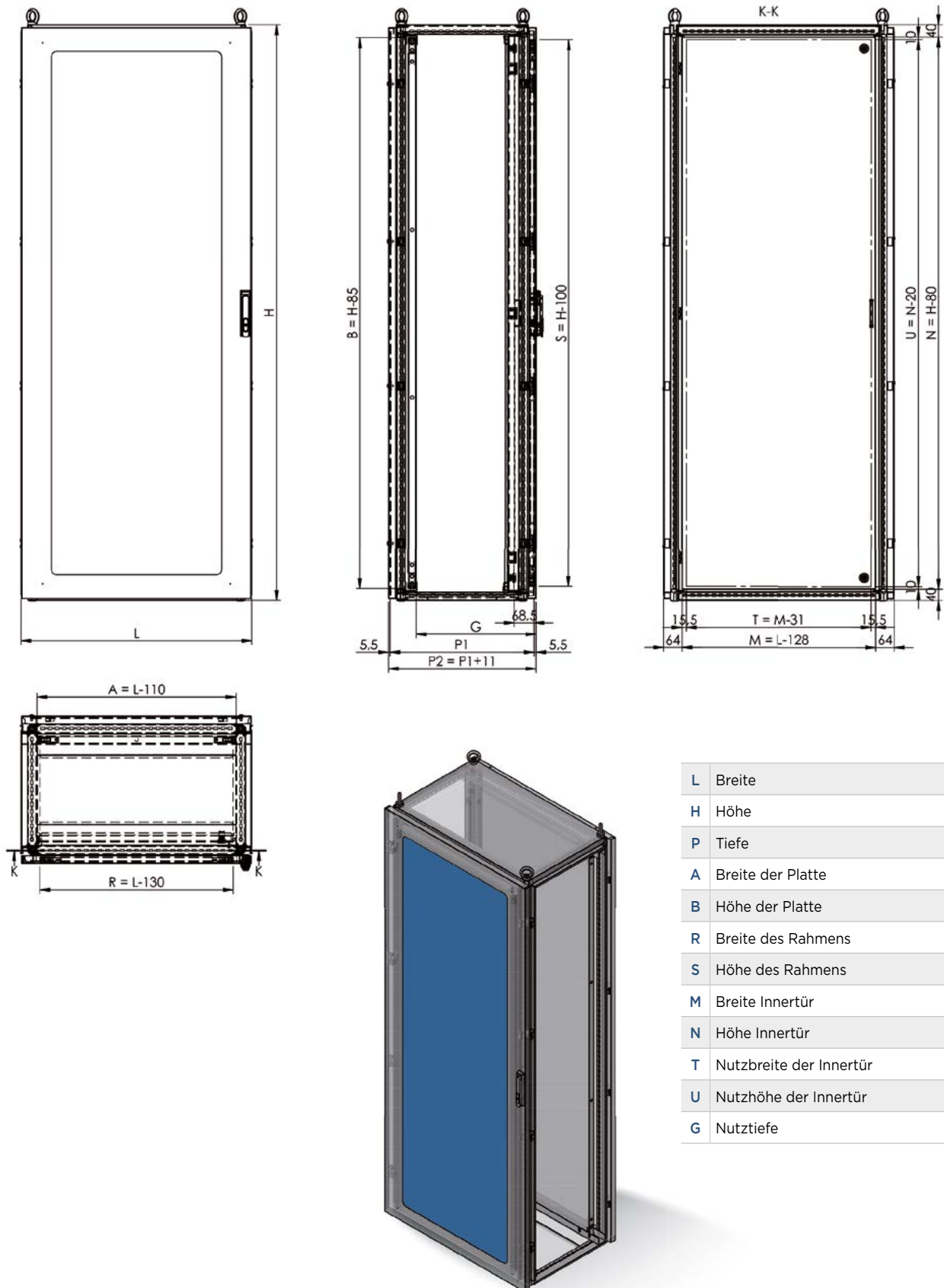
KABELFACH FÜR REIHENSCHALTSCHRÄNKE

Schutz für Kabel und Stromverteilerschienen, zum Anbringen im oberen Teil der Schränke, aus Edelstahl AISI 304L H= 200 mm.



Die Zubehörteile müssen im Angebot und in der Bestellung immer angegeben werden.

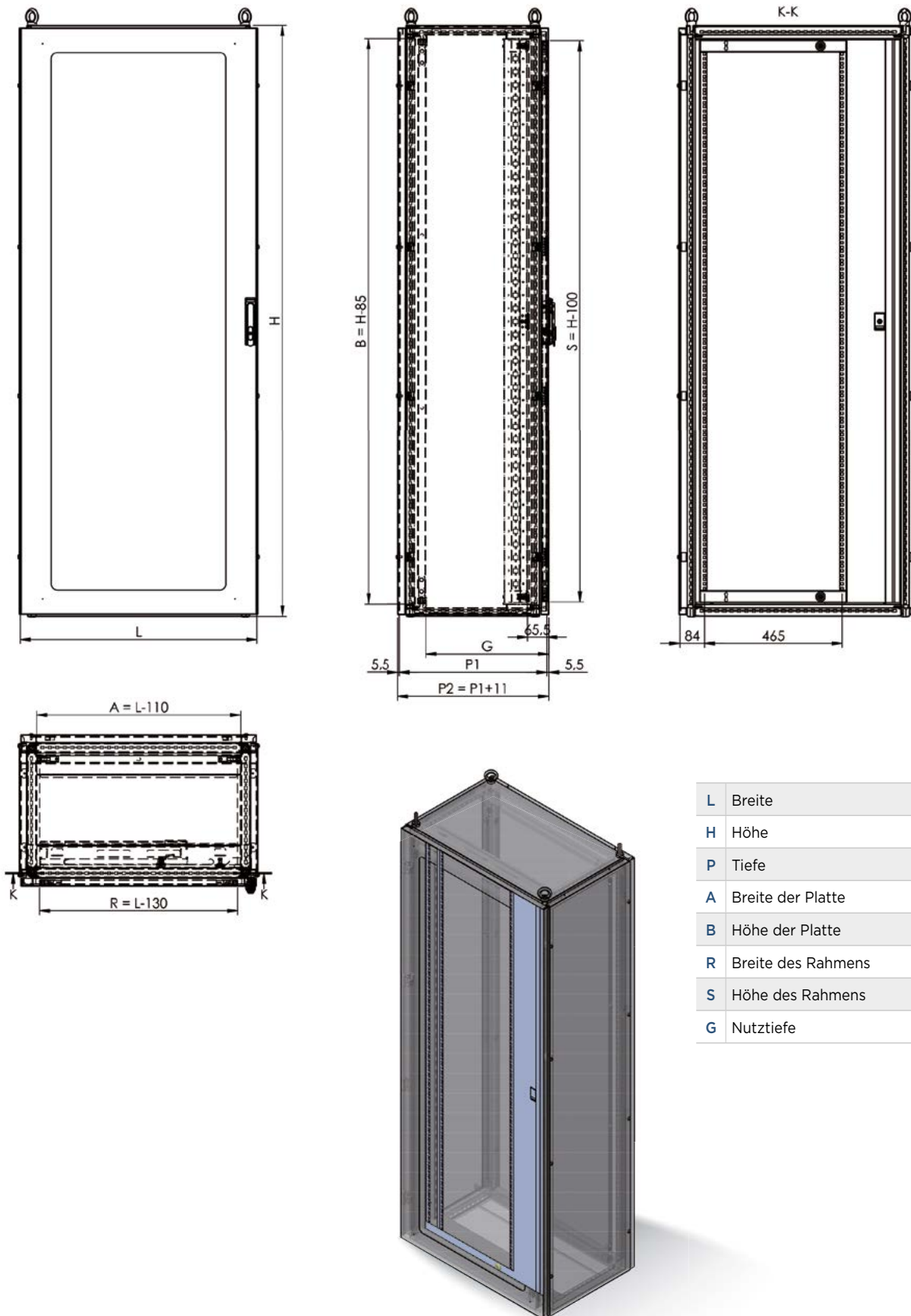
BAUSATZ INNERTÜR AUS EDELSTAHL



L	Breite
H	Höhe
P	Tiefe
A	Breite der Platte
B	Höhe der Platte
R	Breite des Rahmens
S	Höhe des Rahmens
M	Breite Innertür
N	Höhe Innertür
T	Nutzbreite der Innertür
U	Nutzhöhe der Innertür
G	Nutztiefe

BAUSATZ DREHBARER 19"-RACKHALTER

Das Zubehörteil drehbares 19" Rack ist nur für Strukturen mit Einzeltür mit einer Breite zwischen 800 mm und 1000 mm erhältlich.



L	Breite
H	Höhe
P	Tiefe
A	Breite der Platte
B	Höhe der Platte
R	Breite des Rahmens
S	Höhe des Rahmens
G	Nutztiefe

Die Zubehörteile müssen im Angebot und in der Bestellung immer angegeben werden.

FENSTER

SCHUTZFENSTER FPH MIT RAHMEN

aus Edelstahl AISI 304L mit folgenden Merkmalen:



Transparente Lexantür
(transparente Polycarbonatplatte, Stärke 4 mm, UV-beständig).

Verdeckte Scharniere
aus Edelstahl AISI 304, die einen Öffnungswinkel von 130° gewährleisten.

Verschleißung: Schloss aus Edelstahl mit 3 mm Doppelbarteinsatz.

Leichte Reinigung und Hygiene
garantiert dank der Form der Rahmen- und Türprofile.

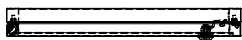
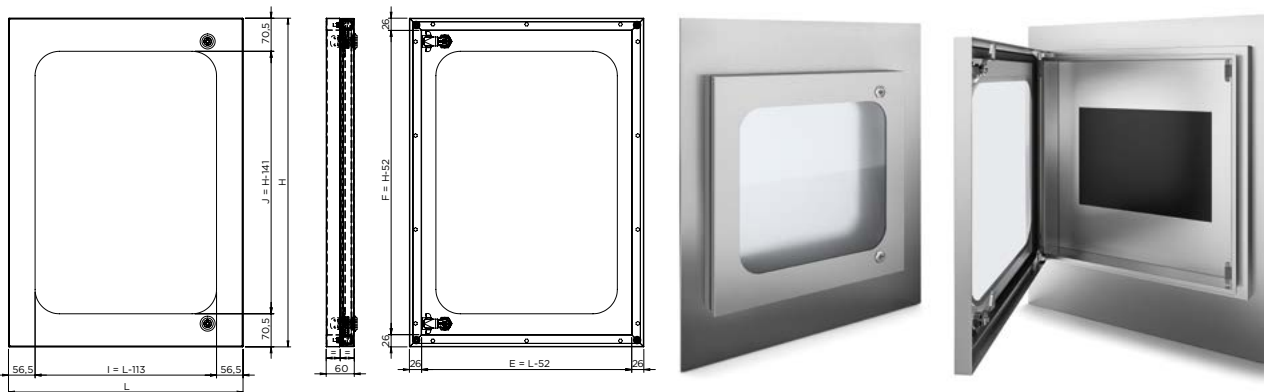
Doppelte Dichtung hinten, um maximale Dichtheit zu gewährleisten.

Anschläge aus Kunststoff
für die automatische Zentrierung der Tür und um ein Quetschen der Dichtung zu vermeiden.

cURus-Zertifizierung auf Anfrage (einschließlich transparenter Polycarbonatplatte, Stärke 4 mm, mit UL-Zulassung).

Ausführungen auf Anfrage:
kundenspezifische Abmessungen, 3+3 bruchsicheres Glas, gefertigt aus Edelstahl AISI 316L, Kolben für vertikales Öffnen.

Schutzart IP66, IK10.



Modell	Code	Basismodell AZ	Ausstattung mit Tür aus Lexan AZV	Ausstattung mit Modularpaneelen AZMV	Kabelaufstieg AZRC
FPH 50 50	FH0500500060001	•			•
FPH 50 70	FH0500700060002	•			•
FPH 70 50	FH0700500060001	•			•
FPH 75 75	FH0750750060001	•			•

Modell	Code	Außenabmessungen mm			Maße Lexan-Sichtscheibe		Nettomaße		Zertifizierungen cURus
		L	H	P	I	J	E	F	
FPH 50 50	FH0500500060001	500	500	60	387	359	448	448	auf Anfrage
FPH 50 70	FH0500700060002	500	700	60	387	559	448	648	auf Anfrage
FPH 70 50	FH0700500060001	700	500	60	587	359	648	448	auf Anfrage
FPH 75 75	FH0750750060001	750	750	60	637	609	698	698	auf Anfrage

In der Tabelle werden die am häufigsten verwendeten Modelle angegeben. IRINOX kann FPH-Fenster mit einem Abstand von 10 mm und den Mindestmaßen 200 mm x 200 mm x 60 mm und den Höchstmaßen 1000 mm x 1600 mm x 60 mm herstellen.

Die Zubehörteile müssen im Angebot und in der Bestellung immer angegeben werden.

SCHUTZFENSTER FP MIT BEFESTIGUNG DIREKT AN DER WAND

aus Edelstahl AISI 304L mit folgenden Merkmalen:

Transparente Lexantür

(transparente Polycarbonatplatte, Stärke 4 mm, UV-beständig).

Tür an Scharnieren

mit Öffnungswinkel 90° oder 180°.

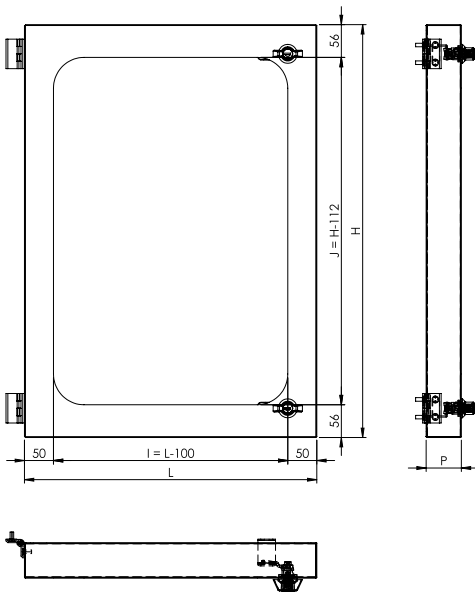
Schnellverschlüsse Fastner mit Schlüssel EK333.

Ausführungen auf Anfrage:

kundenspezifische Abmessungen, 3+3 bruchsicheres Glas, Ausführungen aus Edelstahl AISI 316L.

Ebenfalls auf Anfrage Schösser aus Edelstahl, Kolben für vertikales Öffnen.

Schutzart IP65, IK10.



Modell	Code	Basismodell AZ	Ausstattung mit Tür aus Lexan AZV	Ausstattung mit Modularpaneelen AZMV	Kabelaufstieg AZRC
FP 50 50	FP0500500060001	•			•
FP 50 70	FP0500700060001	•			•
FP 70 50	FP0700500060001	•			•
FP 75 75	FP0750750060001	•			•

Modell	Code	Außenabmessungen mm			Maße Lexan-Sichtscheibe		Zertifizierungen	IP65 IK10
		L	H	P	I	J		
FP 50 50	FP0500500060001	500	500	60	400	388	nicht vorhanden	✓
FP 50 70	FP0500700060001	500	700	60	400	588	nicht vorhanden	✓
FP 70 50	FP0700500060001	700	500	60	600	388	nicht vorhanden	✓
FP 75 75	FP0750750060001	750	750	60	650	638	nicht vorhanden	✓

In der Tabelle werden die am häufigsten verwendeten Modelle angegeben. IRINOX kann FP-Fenster mit einem Abstand von 10 mm und den Mindestmaßen 200 mm x 200 mm x 60 mm und den Höchstmaßen 1000 mm x 1600 mm x 60 mm herstellen.

Die Zubehörteile müssen im Angebot und in der Bestellung immer angegeben werden.

HALTERUNGEN

KLAPPBARE ABLAGEFLÄCHEN

Regalbrett aus Edelstahl AISI 304L, das als Auflagefläche für den Laptop und den PC dient und mit einer Arbeitsfläche verglichen werden kann.

Code	Beschreibung	Außenabmessungen mm B x H x T
ASPRI0600001	Klappbare Ablagefläche für Tür mit B 600 mm	425 x 400 x 20
ASPRI0800001	Klappbare Ablagefläche für Tür mit B 800 mm	625 x 400 x 20
ASPRI1000001	Klappbare Ablagefläche für Tür mit B 1000 mm	825 x 400 x 20

Die Befestigungsposition muss im Angebot und in der Bestellung angegeben werden.



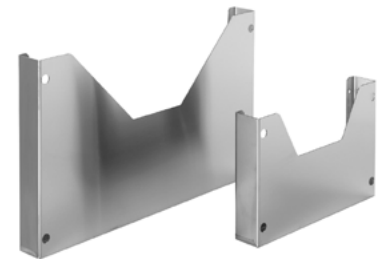
SCHALTPLANTASCHEN

Schaltplantasche aus Edelstahl AISI 304L oder FeZn, geeignet für die Aufbewahrung von Schaltplänen und anderen Dokumenten in Schaltschränken.

Code	Beschreibung	Außenabmessungen mm B x H x T
Q4SV00023500003	Schaltplantasche aus Edelstahl AISI 304 für A4-Blätter, Befestigung mit elektroverschweißten Stiftschrauben.*	300 x 200 x 45
Q4SV00023500017	Schaltplantasche aus Edelstahl AISI 304 für Tür, B 800 mm für A3-Blätter, Befestigung mit elektroverschweißten Stiftschrauben.*	500 x 300 x 55
Q4SV00023500010	Schaltplantaschen aus FeZn, für Tür mit B 600 mm	426 x 300 x 55
Q4SV00023500005	Schaltplantaschen aus FeZn, für Tür mit B 800 mm	626 x 300 x 55
Q4SV00023500164	Schaltplantaschen aus FeZn, für Tür mit B 1000 mm	826 x 300 x 55

Die Befestigungsposition muss im Angebot und in der Bestellung angegeben werden.

* Bei separater Bestellung wird Doppelklebeband für die Befestigung mitgeliefert.



SCHALTPULT

Konsole mit ganzem Pultdeckel, aus Edelstahl AISI 304, mit 15°-Neigung, komplett mit Scharnieren und Gasfedern. Dank der Öffnung auf der Rückseite kann sie direkt an der Schrankstruktur befestigt werden.

Code	Beschreibung
Q4QM00023500032	MODELL QML 623 für Tür mit B 600 mm
Q4QM00023500033	MODELL QML 823 für Tür mit B 800 mm
Q4QM00023500022	MODELL QML 1023 für Tür mit B 1000 mm



VORGELOCHTER MONTAGESTEG FÜR TÜR

Vorgelochtes Montagegesteg aus FeZn für Türrahmen, erhältlich für folgende Breiten: 600/800/1000 mm.

Code	Beschreibung
ASUPA0600001	Vorgelochtes Montagegesteg für Türrahmen mit B 600
ASUPA0800001	Vorgelochtes Montagegesteg für Türrahmen mit B 800
ASUPA1000001	Vorgelochtes Montagegesteg für Türrahmen mit B 1000



Zusätzlich zu den in den aufgeführten Listen enthaltenen Produkte kann IRINOX Zubehör in einer Größe herstellen, die der Konfiguration des jeweiligen Schrankes entspricht.

Die Zubehöreile müssen im Angebot und in der Bestellung immer angegeben werden.

VERTIKALE VORGELOCHTE MONTAGESCHIENE UND HORIZONTALE VORGELOCHTE MONTAGESCHIENE

Vertikale vorgebochte Montageschiene aus FeZn, Höhe = 1800/2000 mm und horizontale vorgebochte Montageschiene Tiefe = 400/500/600 mm

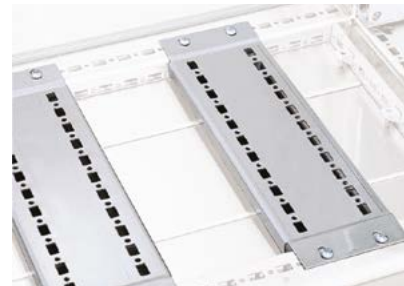
Code	Beschreibung
ASPVR1800002	Vertikale vorgebochte Montageschiene H 1800
ASPVR2000001	Vertikale vorgebochte Montageschiene H 2000
ASPOR0400001	Horizontale vorgebochte Montageschiene T 400
ASPOR0500001	Horizontale vorgebochte Montageschiene T 500
ASPOR0600001	Horizontale vorgebochte Montageschiene T 600



SCHWERLASTMONTAGESCHIENE

Vorgebochte Montageschiene aus FeZn, Ø 4,6 und 13x8 mm für den Boden. Max. Tragfähigkeit 70 kg pro Bügel.

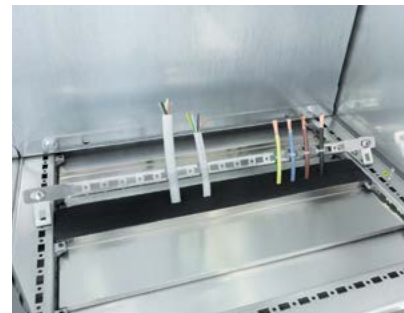
Code	Beschreibung
ASTRF0400001	Schwerlastmontageschiene T 400
ASTRF0500001	Schwerlastmontageschiene T 500
ASTRF0600001	Schwerlastmontageschiene T 600



VORGELOCHTE TRAGSCHIENE FÜR KABELINFÜHRUNG

Vorgebochte Tragschiene aus FeZn

Code	Beschreibung
Q4SV00023500139	Tragschiene für Kabeleinführung B 600
Q4SV00023500138	Tragschiene für Kabeleinführung B 800
Q4SV00023500137	Tragschiene für Kabeleinführung B 1000
Q4SV00023500140	Tragschiene für Kabeleinführung B 1200



Zusätzlich zu den in den aufgeführten Listen enthaltenen Produkte kann IRINOX Zubehör in einer Größe herstellen, die der Konfiguration des jeweiligen Schrankes entspricht.

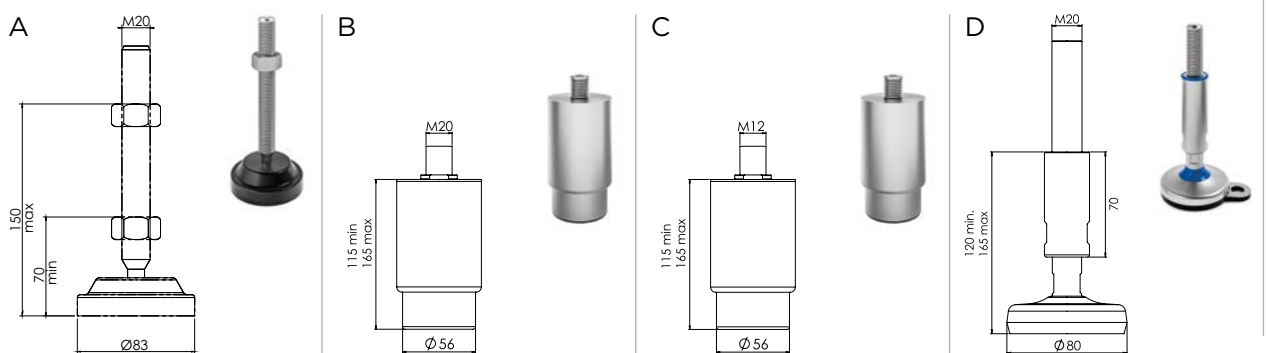
Die Zubehörteile müssen im Angebot und in der Bestellung immer angegeben werden.

FÜSSE UND RÄDER

FÜSSE

IRINOX bietet verschiedene Typen von höhenverstellbaren Füßen an. Wenn Füße hinzugefügt werden, erfordert das eine spezielle Bearbeitung am Bausatz, daher muss die Konfiguration des Produkts, an dem die Füße angebracht werden sollen, bei der Bestellung angegeben werden.

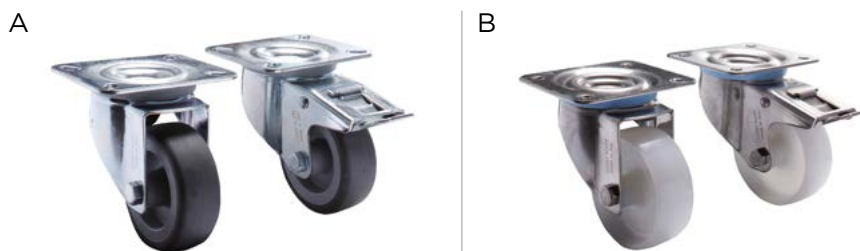
Code	Beschreibung
0133750002.01	Kit mit 4 M20-Füßen Ø 83. Mit zwei Bodenbefestigungsvorrichtungen mit 12 mm Durchmesser. (A)
013707615.01	Kit mit 4 verstellbaren, zylinderförmigen Füßen aus Edelstahl AISI 304 Ø 60 mit M20-Stift. Tragfähigkeit pro Stück 800 N (nur für Schrank mit Sockel). (B)
013707620	Kit mit 4 verstellbaren, zylinderförmigen Füßen aus Edelstahl AISI 304 Ø 60 mit M12-Stift. Tragfähigkeit pro Stück 800 N. (C)
013707500	Kit mit 4 Hygienic-Füßen M20 aus Edelstahl AISI 304 Ø 80. Mit 1 Beschlag für Bodenbefestigung Durchmesser 15 mm. (D)



ROLLEN

Bei IRINOX sind zahlreiche Rädertypen erhältlich. Wenn Räder hinzugefügt werden, erfordert das eine spezielle Bearbeitung am Bausatz, daher muss die Konfiguration des Produkts, an dem die Räder angebracht werden sollen, bei der Bestellung angegeben werden.

Code	Beschreibung
013707700	Kit mit 4 Schwenkrädern aus FeZn, Ø 80 mm, zwei davon mit Bremsen, zwei ohne. Tragfähigkeit pro Stück 800 N (A)
013707710	Kit mit 4 Schwenkrädern aus Edelstahl Ø 80 mm, zwei davon mit Bremsen, zwei ohne. Tragfähigkeit pro Stück 800 N (B)



Die Montage von Füßen und Rollen erfordert eine zusätzliche Bearbeitung zu Lasten des Kunden, wenn diese separat bestellt werden.

Die Zubehörteile müssen im Angebot und in der Bestellung immer angegeben werden.

INNENAUSSTATTUNGEN

HAUPTSCHALTERGEHÄUSE

Struktur aus FeZn mit Tür aus Edelstahl AISI 304L, die direkt am Schrank angeschraubt werden kann. Bei der Bestellung muss angegeben werden, ob die Tür angeschraubt wird oder mit Scharnieren ausgestattet ist.



VERTIKALE TRENNWAND

Vertikale Trennwand, um die Schränke innen in einzelne Einheiten zu unterteilen. Sie sind auf Anfrage aus AISI 304L oder aus Fe/Zn sowie in mikroperforierter Ausführung erhältlich.



Code	Beschreibung	Basismodell AZ	Ausstattung mit Tür aus Lexan AZV	Ausstattung mit Modularpaneelen AZMV	Kabelaufstieg AZRC
Q4DV00023500032	Vertikale Trennwand aus FeZn für AZ 180 40	•	•	•	
Q4DV00023500031	Vertikale Trennwand aus FeZn für AZ 200 40	•	•	•	
Q4DV00023500033	Vertikale Trennwand aus FeZn für AZ 180 50	•	•	•	
Q4DV00023500034	Vertikale Trennwand aus FeZn für AZ 200 50	•	•	•	
Q4DV00023500035	Vertikale Trennwand aus FeZn für AZ 180 60	•	•	•	
Q4DV00023500002	Vertikale Trennwand aus FeZn für AZ 200 60	•	•	•	
Q4DV00023500036	Vertikale mikroperforierte Trennwand aus Edelstahl AISI 180 für AZ 40	•	•	•	
Q4DV00023500037	Vertikale mikroperforierte Trennwand aus Edelstahl AISI 200 für AZ 40	•	•	•	
Q4DV00023500038	Vertikale mikroperforierte Trennwand aus Edelstahl AISI 180 für AZ 50	•	•	•	
Q4DV00023500039	Vertikale mikroperforierte Trennwand aus Edelstahl AISI 200 für AZ 50	•	•	•	
Q4DV00023500040	Vertikale mikroperforierte Trennwand aus Edelstahl AISI 180 für AZ 60	•	•	•	
Q4DV00023500041	Vertikale mikroperforierte Trennwand aus Edelstahl AISI 200 für AZ 60	•	•	•	

Zusätzlich zu den in der Liste oben enthaltenen Produkte kann IRINOX Zubehör in einer Größe herstellen, die der Konfiguration des jeweiligen Schrankes entspricht.

Die Zubehörteile müssen im Angebot und in der Bestellung immer angegeben werden.

INNENAUSSTATTUNGEN

HORIZONTALE TRENNWÄNDE

Horizontale Trennwand aus FeZn, um das Innere der Schränke unterteilen zu können. Auf Anfrage aus Edelstahl AISI 304L produzierbar.



Code	Beschreibung	Basismodell AZ	Ausstattung mit Tür aus Lexan AZV	Ausstattung mit Modularpaneelen AZMV	Kabelaufstieg AZRC
Q4DV00023500056	Horizontale Trennwand aus FeZn für AZ 60 40	•	•		
Q4DV00023500058	Horizontale Trennwand aus FeZn für AZ 60 50	•	•		
Q4DV00023500043	Horizontale Trennwand aus FeZn für AZ 60 60	•	•		
Q4DV00023500059	Horizontale Trennwand aus FeZn für AZ 80 40	•	•		
Q4DV00023500060	Horizontale Trennwand aus FeZn für AZ 80 50	•	•		
Q4DV00023500061	Horizontale Trennwand aus FeZn für AZ 80 60	•	•		
Q4DV00023500062	Horizontale Trennwand aus FeZn für AZ 100 40	•	•		
Q4DV00023500063	Horizontale Trennwand aus FeZn für AZ 100 50	•	•		
Q4DV00023500064	Horizontale Trennwand aus FeZn für AZ 100 60	•	•		
Q4DV00023500065	Horizontale Trennwand aus FeZn für AZ 120 40	•	•		
Q4DV00023500066	Horizontale Trennwand aus FeZn für AZ 120 50	•	•		
Q4DV00023500067	Horizontale Trennwand aus FeZn für AZ 120 60	•	•		

Zusätzlich zu den in der Liste oben enthaltenen Produkte kann IRINOX Zubehör in einer Größe herstellen, die der Konfiguration des jeweiligen Schrankes entspricht.

SPEZIELLES ZUBEHÖR

MECHANISCHE TÜRVERRIEGELUNG

Sicherheitssystem, um das Öffnen/Schließen der Türen unter Kontrolle zu haben, anwendbar an nebeneinander platzierten Schränken. Dient zur Verriegelung der Türen untereinander.

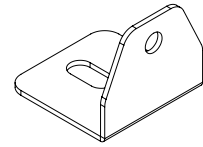
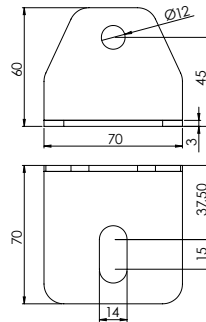
Kompatibel mit den Reihenschaltschränken AZ und AZV.



Die Zubehörteile müssen im Angebot und in der Bestellung immer angegeben werden.

WANDBEFESTIGUNGSHALTER

Wandbefestigungshalter aus Edelstahl, Stärke 3 mm, um den Schrank an der Wand zu befestigen, zum Anschrauben am Dach an M12-Buchsen.



VERSCHLUSSYSTEME

Bei Standardverschlüssen muss der Klappgriff mit 3-mm-Doppelbarteinsatz eingebaut werden, komplett mit Stangensystem.

Für Griffe mit anderen Schlosstypen und entsprechenden Schlüsseln die nachstehenden Tabellen einsehen.

Code	Beschreibung	
013706600	Klappgriff mit Vertiefung 3 mm	
013706610	Klappgriff mit Vertiefung 8 mm	
013706620	Klappgriff mit Vertiefung 8 mm	
013706630	Klappgriff mit Einsatz EK333 (O)	
013706640	Klappgriff mit Einsatz E3133 (O)	
013706650	Klappgriff mit Einsatz E313V2 A3132 (O)	
013706660	Klappgriff mit Einsatz R405E (O)	
013706670	Klappgriff mit Einsatz R455E (O)	
013706690	Klappgriff mit Einsatz G9233 (O)	
013706720	Schließmechanismus (Schranktyp angeben)	
013706730	Packung Stangen (Abmessungen und Schranktyp angeben)	
013706705	Klappgriff mit Einsatz aus Edelstahl AISI 316*	

*Bei der Bestellung den gewünschten Schlüsseltyp angeben



Code	Beschreibung	
013706911	Schlüssel mit Vertiefung 8 mm (R)	
013706931	Schlüssel EK333 (S)	
013706921	Schlüssel mit Vertiefung 8 mm (Q)	
013706901	Schlüssel mit Vertiefung 5 mm (P)	



Für andere Zubehörteile im Abschnitt „SPEZIELLES ZUBEHÖR“ nachschlagen.
Die Zubehörteile müssen im Angebot und in der Bestellung immer angegeben werden.

SCHRAUBEN

Für alles, was für die Montage von IRINOX-Produkten notwendig ist, verfügen wir über eine große Auswahl an Schrauben. In den folgenden Tabellen werden die gebräuchlichsten angegeben.

Code	Beschreibung
013707220	Packung mit 25 Innensechskantschrauben mit Zylinderkopf aus Edelstahl M6 x 12 (X)
013707230	Packung mit 25 Innensechskantschrauben mit Zylinderkopf aus Edelstahl M8 x 16 (X)
013707240	Packung mit 25 Innensechskantschrauben mit Senkkopf aus Edelstahl M5 x 16 (W)
013707250	Packung mit 25 Innensechskantschrauben mit Senkkopf aus Edelstahl M6 x 12 (W)
013707260	Packung mit 25 Innensechskantschrauben mit Senkkopf aus Edelstahl M6 x 16 (W)
013707290	Packung mit 25 Edelstahlschrauben Poelier M4 x 16 (U)
013707300	Packung mit 25 Edelstahlschrauben Poelier M5 x 16 (U)
013707320	Packung mit 25 Edelstahlschrauben Poelier M6 x 20 (U)
013707330	Packung mit 25 Edelstahlschrauben Poelier M6 x 25 (U)
013707340	Packung mit 25 Rundkopfschrauben mit Innensechskant aus Edelstahl M6 x 16 13,5 (V)
013707390	Packung mit 16 Sechskantschrauben M6 x 25 (Z)
013707395	Packung mit 20 Sechskantschrauben M6 x 25 (Z)
013707400	Packung mit 16 verzinkten Sechskantschrauben M8 x 25 (Z)
013707405	Packung mit 16 verzinkten Sechskantschrauben M6 x 25 (Z)

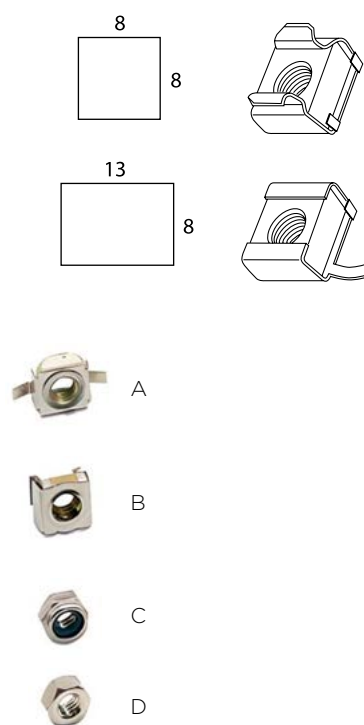


KÄFIGMUTTERN

Empfohlen für die Befestigung der verschiedenen Elemente an der Struktur und an den Haltern.

Andere Typen sind auf Anfrage erhältlich.

Bestellcode	Beschreibung	Ref. Foto	Packung Stück	kg	m ³
013707015	Packung Edelstahlmutter M5	D	50	0,5	0,001
013707020	Packung Edelstahlmutter M6	D	50	0,5	0,001
013707025	Packung Edelstahlmutter M8	D	50	0,5	0,001
013707030	Packung Edelstahlkontermutter M5	C	50	0,5	0,001
013707035	Packung Edelstahlkontermutter M6	C	50	0,5	0,001
013707040	Packung Edelstahlkontermutter M8	C	50	0,5	0,001
013707050	Packung Käfigmutter aus Edelstahl M5 für 8x8 mm	B	50	0,5	0,001
013707060	Packung Käfigmutter M6 für 12x12 mm	B	50	0,5	0,001
013707070	Packung Käfigmutter M8 für 12x12 mm	B	50	0,5	0,001
013707150	Packung Flügelmutter M5 für 13x8 mm	A	50	0,5	0,001
013707160	Packung Flügelmutter M6 für 13x8 mm	A	50	0,5	0,001



Für andere Zubehörteile im Abschnitt „SPEZIELLES ZUBEHÖR“ nachschlagen.

Die Zubehörteile müssen im Angebot und in der Bestellung immer angegeben werden.



SCHALTER- UND
VERTEILERGEHÄUSE

WANDGEHÄUSE

REIHENSCHALTSCHRÄNKE

EINZELSCHALTSCHRÄNKE

AUFHÄNGUNGSSYSTEME,
SCHALTPULTE UND
STANDSÄULE

PRODUKTLINIE HYGIENIC

KLIMAAANLAGEN, LÜFTUNG
UND SPEZIELLES ZUBEHÖR

EXPRESSLAGER